



**Electrolux**  
PROFESSIONAL

**Modulare Großküchengeräteserie  
XP700 Kühlunterbau mit 3  
Schubladen, +10-2°C, automatische  
Abtaukondensatverdunstung - R290**

**Technisches Datenblatt**

ARTIKEL #

MODELL #

NAME #

SIS #

AIA #



371292 (E7TTAECOMKN)

XP700 Kühlunterbau mit 3  
Schubladen, +10-2°C,  
automatische  
Abtaukondensatverdunstung  
- R290

### Kurzbeschreibung

**Artikel Nr.**

Gekühlter Unterbau mit 3 Schubladen. Eingebautes Kühlkompressoraggregat. Betriebstemperaturbereich von -2°C bis 10°C. Zur Installation unter Aufbauten 700XP. Wird mit 50 mm höhenverstellbaren Füßen geliefert. Außenverkleidung aus Edelstahl mit Scotch Brite-Finish. Einteilige, gepresste Arbeitsplatte aus 1,5 mm dickem Edelstahl. Rechtwinklige Seitenkanten, um einen bündigen Übergang zwischen den Elementen zu ermöglichen.

### Hauptmerkmale

- Gerät leicht unter andere 700XP Tischgeräte zu montieren.
- Regelbarer Temperaturbereich von -2 °C bis +10 °C für Fleisch, Fisch und Molkereiprodukte.
- Umluftkühlung für schnelles Kühlen und gleichmäßige Temperaturverteilung.
- Rechtwinklige Seitenkanten für bündige Verbindung ohne Ritzen und Schmutzecken.
- Abtaugung und automatische Tauwasserverdunstung: Kondensat verdunstet automatisch durch das elektrische Heizelement im Kondensatbehälter.
- GN-konform.
- Entwickelt für die Montage auf modularen Kochblock

### Konstruktion

- Edelstahlkonstruktion mit Scotch Brite Schliff für höchsten Hygienestandard.
- Gerät mit Eigenkühlung.
- Frontseitiger Zugang zu allen Komponenten.
- Das Gerät wird mit 150 mm höhenverstellbaren Füßen aus rostfreiem Stahl geliefert. Die Füße können bis zu 250 mm verlängert werden.

### Nachhaltigkeit



- FKW und FCKW frei (hoch ökologisches Kältemittel: R290).

### Optionales Zubehör

- 1 Satz geflanschte Füße PNC 206136 ☐
- Front-Sockelblende, 1600 mm PNC 206152 ☐
- Front-Fußblende, 1600 mm (nicht für Kühl-/Tiefkühl-Unterschrank) PNC 206179 ☐
- 4 Füße für Sockelaufstellung (nicht für Serie 900 Stand-Grillgerät) PNC 206210 ☐
- 2 Blenden für Servicekanal für einseitige Installation von Tischgeräten auf Unterbau PNC 206248 ☐
- 1 Paar seitliche Fußblenden PNC 206249 ☐
- 1 Paar seitliche Sockelblenden PNC 206265 ☐
- 2 Schubladen für gekühlte Unterschränke PNC 206351 ☐
- Kit 6 Räder - 3 Lenkrollen mit Feststeller PNC 206432 ☐
- 2 Seitenblenden für freistehende Geräte PNC 216000 ☐

Genehmigung: \_\_\_\_\_



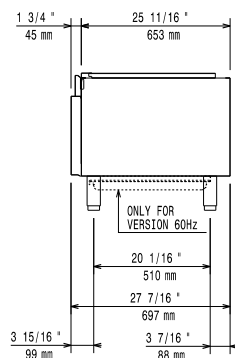
Experience the Excellence  
[www.electroluxprofessional.com](http://www.electroluxprofessional.com)



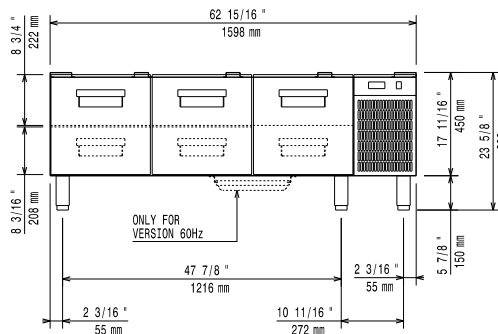
**Electrolux**  
PROFESSIONAL

Modulare Großküchengeräteserie  
XP700 Kühlunterbau mit 3 Schubladen, +10-2°C,  
automatische Abtaukondensatverdunstung -  
R290

Front

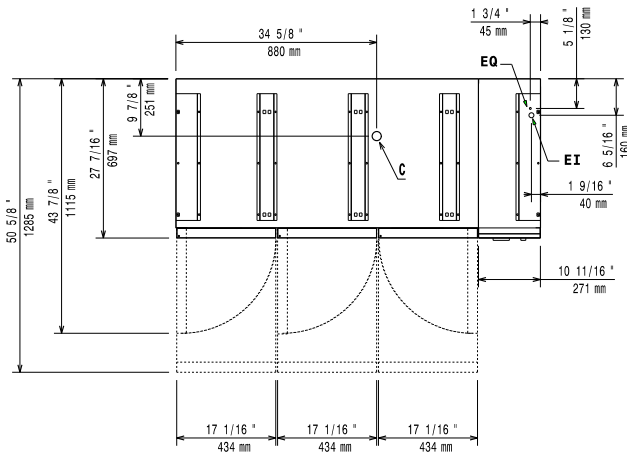


Seite



EI = Elektroanschluss

oben



### Elektrisch

Netzspannung:	220-230 V/1N ph/50 Hz
Anschlusswert:	0.4 kW
Gesamt-Watt	0.4 kW

### Schlüsselinformation

Außenabmessungen, Länge:	1600 mm
Außenabmessungen, Tiefe:	700 mm
Außenabmessungen, Höhe:	600 mm
Nettogewicht:	110 kg
Versandgewicht:	133 kg
Versandhöhe:	780 mm
Versandlänge:	850 mm
Versandtiefe:	1700 mm
Versandvolumen:	1.13 m³
Bruttokapazität:	180 lt

### Nachhaltigkeit

Art des Kältemittels:	R290
Kühlmittelgewicht:	85 g



Modulare Großküchengeräteserie  
XP700 Kühlunterbau mit 3 Schubladen, +10-2°C, automatische  
Abtaukondensatverdunstung - R290  
Das Unternehmen behält sich das Recht auf Änderungen der Spezifikation vor.